



KOMPAS

KOMPASOVA  
POBARVANKA



Prišla je jesen.  
**Kompasov**  
**Janez** že snuje  
svoje naslednje  
potepanje.  
Pridruži se mu  
na novi jesenski  
dogodivščini!

Raziskujemo  
in  
spoznavamo svet  
Kompasovim  
Janezom



DRUŽINSKI   
Klub

 01 2006 111 ·  info@kompas.si ·  www.kompas.si ·  turistična agencija Kompas



**KOMPAS**

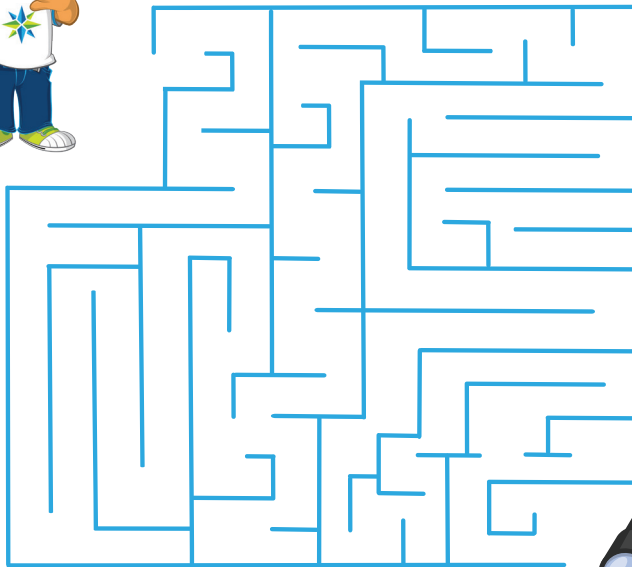
**MOJA OSEBNA  
IZKAZNICA**



Ime: **Kompasov Janez**  
Poklic: **Popotnik in sopotnik**  
Kaj rad delam: **Zabavam sebe in druge**  
Učil sem se: **Povsod po svetu**  
Kraj rojstva: **Ljubljana pozno spomladi**



Uganeš, kaj Kompasov Janezov vedno vzame  
s seboj na počitnice?  
Pomagaj mu priti do njega!



Daljnogled je optični instrument, s katerim dobimo povečano sliko oddaljenih predmetov. Daljnogled je leta 1608 verjetno iznašel Lippershey na Nizozemskem. Na začetku so ga uporabljali za opazovanje zvezd in pri plovbi. Kompasov Janez zelo rad, poleg kompasa (ki ga ima vedno pri sebi), vzame s seboj tudi daljnogled. Z njim opazuje barke na morju.

# Pobarvanka



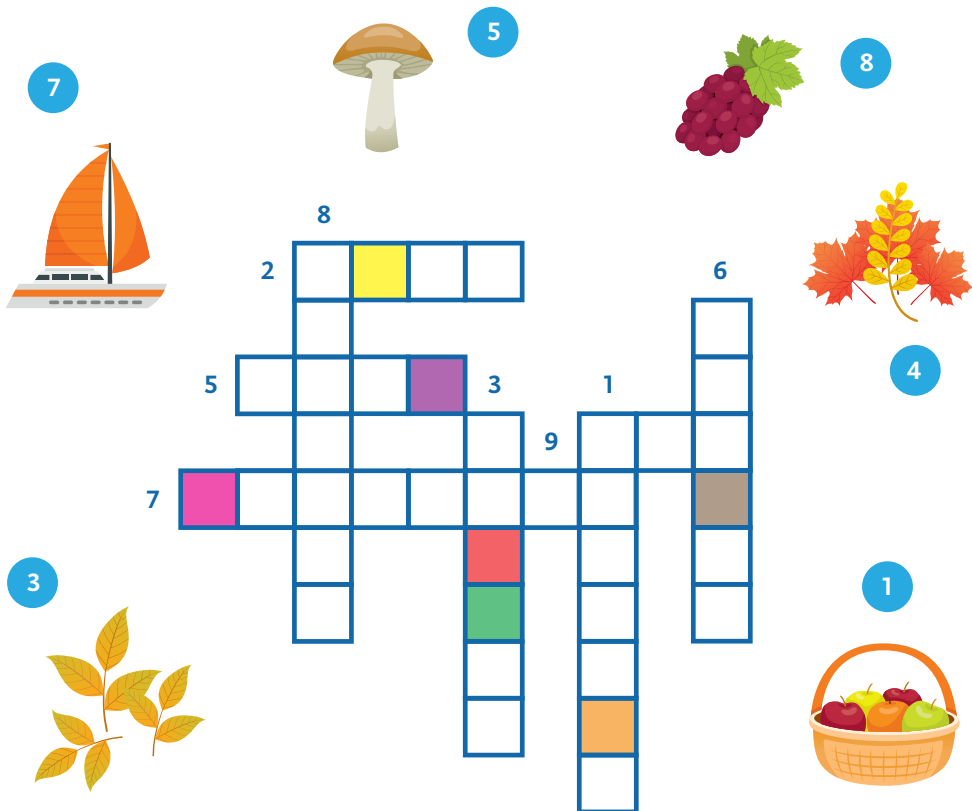
# Poišči pravo senco



# Janezova križanka



Reši križanko in ugotovi, kaj ima jeseni Kompasov Janez najraje.



7



5



8



4

3



1



2



6



9

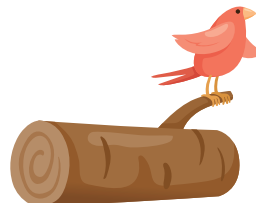


# Kompasov Janez

se zelo rad potepa po gozdu.



Kaj bo tam našel?



# Naloga



Kompasov Janez uživa v lepih razgledih, zato bi rad obiskal veliko visokih stavb sveta. Pomagaj mu ugotoviti, katere stavbe se nahajajo v označenih koticčkih sveta.



- Burj Khalifa – Dubaj (828 m)
- Empire State Building – New York/ZDA (541 m)
- Šanghajski stolp – Kitajska (632 m)
- 6 Q1 Stolz – Avstralija (323 m)
- Center Lahta – Sankt Peterburg/Rusija (462 m)
- Shard Stolz - Črepinja – London/VB (306 m)

# Potujemo po svetu: Kdo bo prvi pripotoval na drugi konec

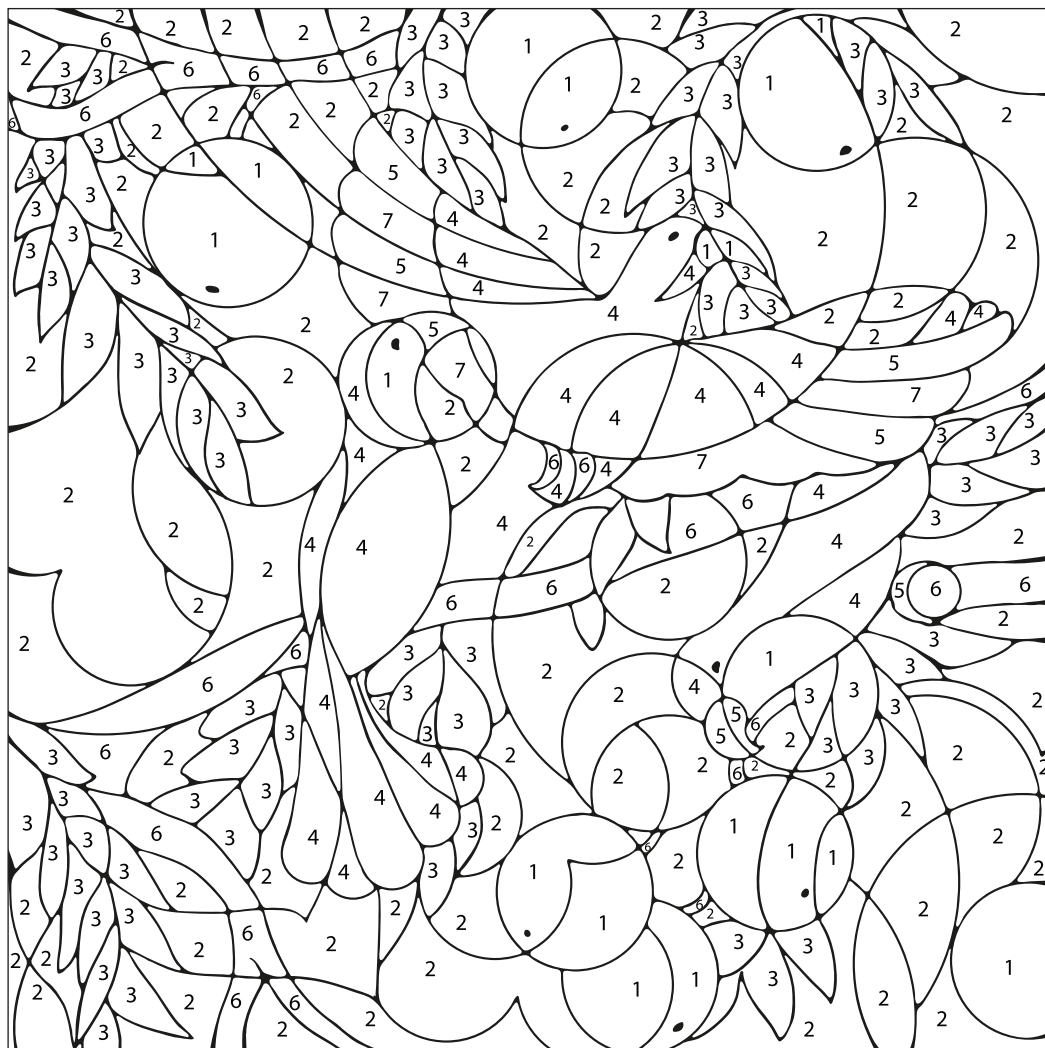
Potrebuješ le še kocko in igra se lahko prične. Vrzi kocko in sledi poljem.



ec sveta?



# Pobarvaj po številkih





# Poti



Kompasov Janez se je odločil, da gre na naslednje potovanje v Avstralijo, pa je pozabil, katerega medvedka bo tam videl. Pomagaj mu priti do pravega



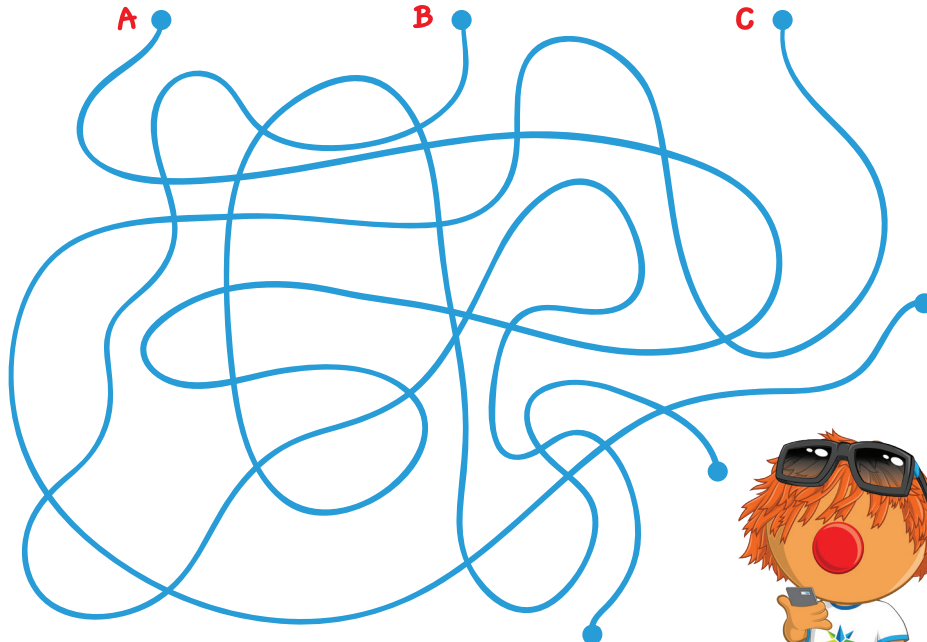
A



B



C



Pomagaj si s črkami

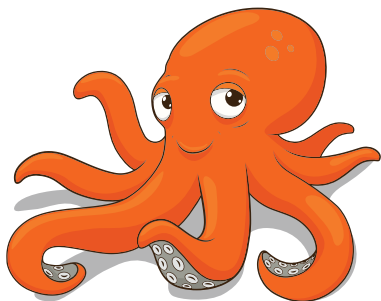


Kako se imenuje? \_ \_ \_ \_ \_

Poveži pike in prikazala se bo mega žival.

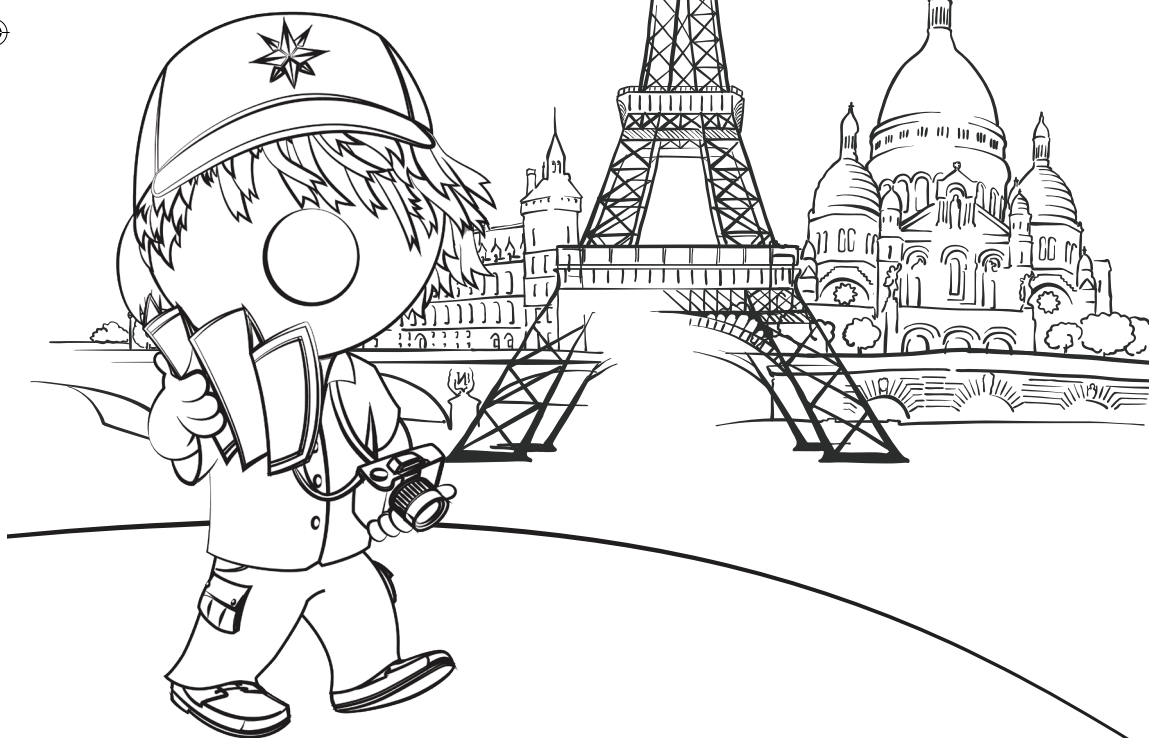
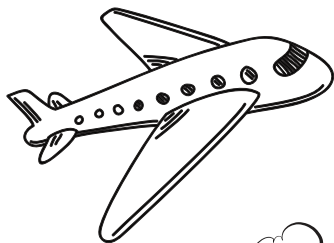


Si vedel, da ...?



Hobotnice so mega živali s čudežnimi močmi. Imajo 8 lovk, modro kri in so zelo prebrisane pri izogibanju naravnim sovražnikom. Pri tem si pomagajo s sposobnostjo stiskanja skozi ozke prehode in menjanja barve ter spuščanjem črnila, da zamotijo sovražnika in tako lažje pobegnejo. Živijo v svetovnih morjih, predvsem na koralnih grebenih.

# Pobarvanka



# Kompasov Janez

potuje po svetu.



## Francija - Eifflov stolp

- Si vedel, da je Eifflov stolp železen stolp, zgrajen ob reki Seni?
- Visok je 324 m in je najvišja zgradba v Parizu ter eden najbolj znanih simbolov na svetu.
- Zgradili so ga leta 1889. Sestavljen je iz 18.038 kovinskih delov, skupna teža pa je 10.000 ton.
- Povzpne se lahko do višine 273 m, do koder vodi približno 1.700 stopnic.



Pomagaj si s črkami

A I P R Z

Kompasov Janez se nahaja v mestu

---

# Pridruži se mi zopet na novi dožodivščini

Tvoj Kompasov Janez



Slikajte QR kodo, ki vas bo popeljala na Kompasovo izbrano ponudbo za oktober in počitnice.